

書類管理システム 操作説明書

0.バグ修正履歴

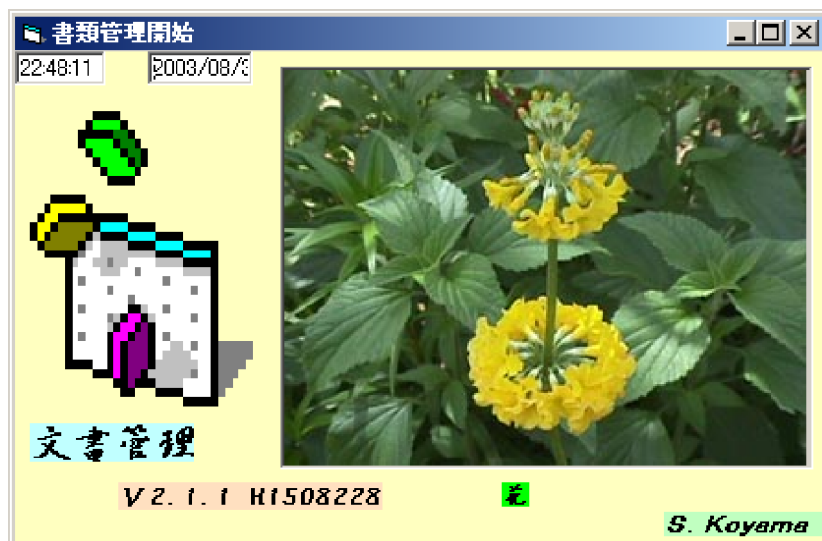
Cドライブ直下に作業フォルダ「文書管理」が必要だが、作られていないと異常終了していたので、なかった場合は、作成するようにした。 2006/10/24

1 この仕組みの目的

会社や団体に事務局的な仕事を担当していると、EXCELやWORDの文書が数千にもなり、管理が大変です。フォルダーを分割して管理するのが一般的ですが、書類の性格はそれほど単純ではなく、複数の性質を持つものが大部分です。この仕組みは、フォルダーを横ざしにして検索するものです。複数条件のAND ORによる絞込みを行い、最後は一覧から選定します。その後、開いたり、コピーしたり、名前の変更をしたり、削除したりできます。エクスプローラの機能を特定機能に絞って利用しやすいようにしたものです。

2.操作説明

開始画面



花の部分をクリックすると
開始します

メイン画面

- 対象フォルダの再設定指示 保管書庫のフォルダーを指定します。指定したフォルダー内を検索します。
- 対象ファイルの再選択 フォルダ内のファイル一覧の読み直しをします。
- すべて表示 選択指示で絞り込んでいたファイル一覧をすべてに戻します。
- 選択指示 大区分(小区分)の形式を前提に検索する方法と、全体を文字列として判明している文字列を AND OR で指定する方法ができます。
- 並べ替え 並べる項目を指定します。
- 詳細指示 一覧の中のファイル名を右クリックすると、サブウィンドウが開き開く、コピー、新規作成、削除などの指定ができます。

文書一覧選択

対象フォルダの再指定 対象ファイルの再選択 縦て表示 選択指示 並べ替え サポート 新規処理 ヘルプ

2003/08/:

参照または更新する文書の選択

選択数 246 全体数 246 終了

順番	文書名	作成日	フォルダ	サイ
26	EVENT-LBP.xls	202000/05/06 13:18:2	d:\My Documents\CAMPUSPRINT\	23
27	EXCELTEST1.xls	202000/01/31 17:31:4	d:\My Documents\XLS\	29
28	EXCELTEST2.xls	202000/12/21 23:07:0	d:\My Documents\XLS\	29
29	FREE-LBP.xls	202000/05/06 13:20:1	d:\My Documents\CAMPUSPRINT\	22
30	FTP-WIN98定義.xls	202000/03/14 9:52:34	d:\My Documents\linux奮闘記\	30
31	FTP設定.xls	202000/07/29 11:05:5	d:\My Documents\XLS\ぼそこん\	39
32	Graph.java	202002/08/04 8:30:34	d:\My Documents\newhtml\	83
33	HDML.xls	202000/04/27 20:09:2	C:\My Documents\諸々保管\	16
34	HDML.xls	202000/04/27 20:09:2	d:\My Documents\	16
35	HDML.xls	202000/04/28 8:18:48	d:\My Documents\AXIS資料\	45
36	HP-STRUCT+REF-CNT.xls	202000/04/24 23:17:5	d:\My Documents\XLS\ぼそこん\	23
37	HP-STRUCT+REF-CNT.xls	202002/07/04 22:19:1	d:\My Documents\XLS\	35
38	IS			
39	IS			
40	IS			
41	IN			
42	IN			
43	IN			
44	IN			
45	LBE組織.xls	202000/03/16 18:41:2	C:\My Documents\諸々保管\	20

文書処理の選択 【文書の開封、文書の追加・削除・複写、文書名の変更、メール準備】

開く 新規 変更 削除 複写 送信ファイル FD コピー 戻る

d:\My Documents\00ASP調査設計\aa企画書\APS仕様書020628\4 機能関連図.xls

指定した行に対していろいろ指示が出来ます

検索する書庫があるフォルダーを指定

下位にあるフォルダーを対象にしますが、対象ファイルで指定した種類が含まれていないと無視されます。

フォルダの指定

文書が登録されているフォルダの設定

対象ファイルの種類の設定 XLS WRD PPT ACC すべて

ドライブ・フォルダの選定

取込んだフォルダー一覧 フォルダ数 38

d:\

- My Documents
- MySetups
- 新しいプロジェクト名-1
- New_JS ProductConfigure
- Release 1
- DiskImages
- DISK1
- System32
- Redist
- MS
- System

番号	フォルダ名
16	d:\My Documents\aaまとめ\導入作業
17	d:\My Documents\c++奮闘記
18	d:\My Documents\linux奮闘記
19	d:\My Documents\newhtml
20	d:\My Documents\newhtml\config
21	d:\My Documents\poster.esql
22	d:\My Documents\sendmail導入
23	d:\My Documents\封筒作説明
24	d:\My Documents\ACC
25	d:\My Documents\ACC\ACCデータ
26	d:\My Documents\VB
27	d:\My Documents\XLS
28	d:\My Documents\XLS\XLSデータ
29	d:\My Documents\XLS\ぼそこん
30	d:\My Documents\XLS\ぼそこん
31	d:\My Documents\XLS\アドレス

取込み処理! やり直し

次に進む(設定) 戻る(処理中止) 指示分割除

検索指示の画面 1 文字列指定方式

文字列検索
フォルダ一覧

文字列による検索

文字列を入れ直す 検索対象件数 246 全体件数 246

文字列-1
覚書

文字列-2
8月

文字列-3

選択条件を確保する ORで絞り込み 戻る

総てを対象に選択する ANDで絞り込み

《指示なしは絞り込んだものからの選択》

検索指示の画面 2 区分を意識した指定方式

大区分 (小区分) の形式から 存在している大区分と小区分一覧が表示されます。
一覧から、区分名を選択します。

図覧ドライブと条件の設定
ヘルプ

文書の絞り込み

大区分の検索場所 全体を対象 (絞り込む前) 絞り込んだものを対象

大区分を選ぶ
文書名

選択方法2 一致 (EQUAL) 不一致 (NOT EQUAL)

小区分を選ぶ 小区分を抽出する際の桁数 4

2 機能
2 機能
3 DB
4 機能
5-1
5-2
5-3

指定が終わった状態

図覧ドライブと条件の設定
ヘルプ

文書の絞り込み

大区分の検索場所 全体を対象 (絞り込む前) 絞り込んだものを対象

大区分を選ぶ
文書名

選択方法2 一致 (EQUAL) 不一致 (NOT EQUAL)

小区分を選ぶ 小区分を抽出する際の桁数 4

2 機能

選択処理 選択件数 2 総件数 246

選択完了 選択のやり直し 戻る